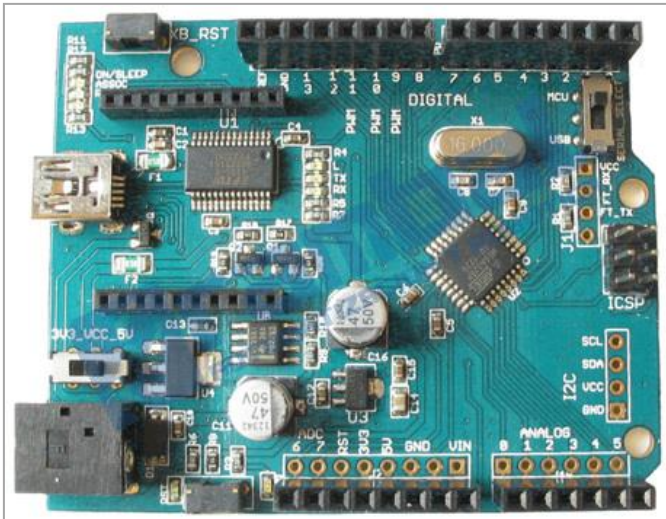


XBEE DUINO FULL (Traducido por Rambal Ltda.)



Descripción

Esta es la nueva placa electrónica full compatible con arduino. Se trata de un arduino especial con adaptador para módulos XBEE.

Gracias a que el código arduino es totalmente abierto, muchos países están fabricando sus propios arduino compatibles que incluso han superado al arduino original en cuanto a versatilidad. Esto se debe a que la capacidad de producción y tecnología de algunos países es excelente y la mano de obra es económica.

Al utilizar esta tarjeta debe indicar al software que está utilizando la versión **Arduino Duemilanove**. Un arduino compatible se puede utilizar para desarrollar objetos autónomos e interactivos, o puede ser conectado al software del computador pero si se desea programación industrial aconsejamos el uso de Basic Stamp especialmente el Home-SX.

NOTA:

Nuestros clientes del área industrial nos han confirmado que esta tarjeta posee excelente calidad/funcionamiento realizando trabajos a temperaturas de -15°C (Clientes del área de refrigeración) y hasta 56°C (Clientes que trabajan con hornos). El fabricante asegura el funcionamiento hasta los 65°C .

Especificaciones técnicas

- Tensión de operación de 6 a 12VCC.
- Posee un microcontrolador ATmega328.
- 14 entradas/salidas digitales (6 salidas PWM).
- 6 salidas análogas.
- Memoria flash de 32k.
- Velocidad de reloj de 16MHz.
- Pines compatible con XBEE.
- Selector de voltaje para XBEE.

Distribución de pines